

COMUNE DI SANREMO
PROVINCIA DI IMPERIA

PROGETTO di trasformazione in variante al P.R.G.
ex convento Suore Cappuccine di Madre Rubatto
sito in p.zza San Bernardo – SANREMO

RICHIEDENTE:
Soc. GEORGIA S.r.l.
con sede in Acqui Terme (AL)
Via Morandi, 2
C. F. : 02130710060

PROGETTISTI:
Arch. SERGIO MAIGA
Arch. MICOL MAIGA
Arch. SOFIA TONEGUTTI
Via Gioberti, 3 – SANREMO (IM)
TEL. 0184535854

data 25.06.2018 scala 1:200 TAVOLA

DIMENSIONAMENTO scuola materna
progetto – LOTTO 2

19/n

Si attesta la corrispondenza degli elaborati a quelli già presentati ed esaminati dalla Conferenza Deliberante del 03/05/2018, fatta eccezione per quanto espressamente richiesto con DGR 2852/2018 e con i pareri formulati dall' ASL1 e dal Comando dei Vigili del Fuoco durante la Conferenza sopra citata



Parco giochi bambini
ESISTENTE

Planimetria generale scuola materna
scala 1:500

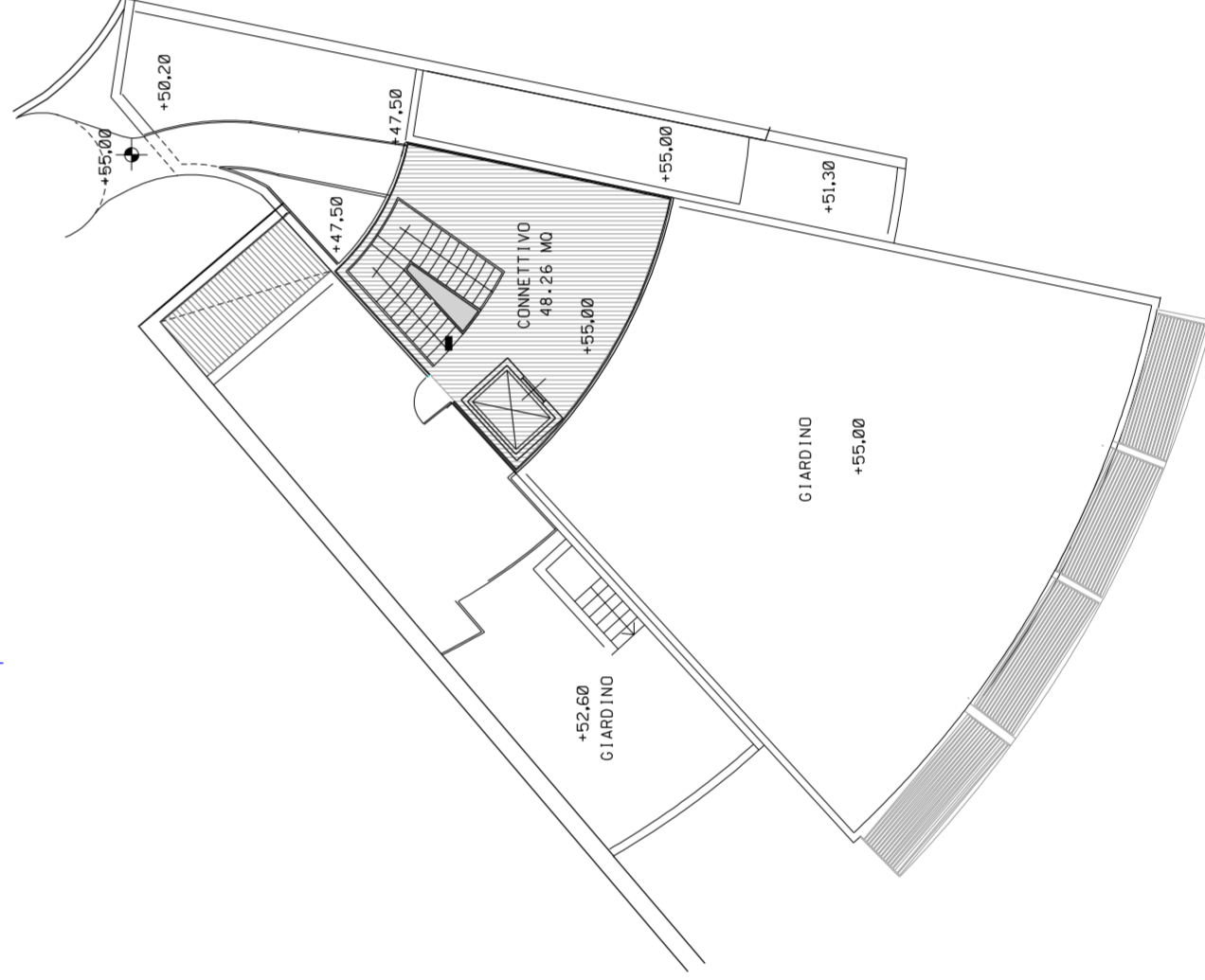
Area di pertinenza dell' asilo mq. 1271



Pianta piano seminterrato 2



Pianta piano seminterrato 1



Pianta piano terra

PROGETTO

MINIMO NECESSARIO
Calcolo superfici netta di superficie netta
AULE
per n. 90 bambini

Aula s2 = 39.21 mq
Aula s2 = 46.30 mq
Aula s2 = 42.60 mq
Aula s2 = 44.91 mq
TOTALE = 164.00 mq

162.00 mq

ATTIVITA' SPECIALE

Attivita' speciale s1 = 37.12 mq

36.00 mq

ATTIVITA' LIBERE

Attivita' libere s1= 81.09 mq

81.00 mq

MENZA

mensa s1= 40.02 mq

36.00 mq

CUCINA

cucina s1= 31.56 mq

31.50 mq

SPAZI SERVIZI

Servizi s2 = 32.13 mq

Servizi s2 = 9.74 mq

Servizi s1 = 18.89 mq

TOTALE = 60.76 mq

60.30 mq

SPOGLIATOIO

Spogliatoio s2. = 45.30 mq

45.00 mq

DEPOSITO

Deposito s2 = 3.58 mq

Deposito s1 = 8.21 mq

TOTALE = 11.79 mq

11.70 mq

ASSISTENZA

stanza assistenti s2 = 15.60 mq

15.30 mq

SPOGLIATOIO ASSISTENZA

spogliatoio e serv s1 = 7.48 mq

6.30 mq

LAVANDERIA

lav. s1 = 4.16 mq

4.00 mq

CONNETTIVO

p.no s2 = 37.80 mq

p.no s1 = 37.10 mq

p.no t = 48.26 mq

TOTALE = 123.16 mq = al 18.35% del totale

111.60 mq

TOTALE 622,04 MQ / 90 alunni = mq. 6,91/ alunni
maggiore dell'indice di Superficie netta globale
per 90 alunni / 3 sezioni = mq. 6,67 / alunni