

COMUNE DI SANREMO
PROVINCIA DI IMPERIA

PROGETTO di trasformazione in variante al P.R.G.
ex convento Suore Cappuccine di Madre Rubatto
sito in p.zza San Bernardo – SANREMO

RICHIEDENTE:

Soc. GEORGIA S.r.l.
con sede in Acqui Terme (AL)
Via. Marandi, 2
C. F. : 02130710060

PROGETTISTI:

Arch. SERGIO MAIGA
Arch. MICOL MAIGA
Arch. SOFIA TONEGUTTI
Via Gioberetti, 3 – SANREMO (IM)
TEL. 0184535854

data 25.06.2018

scala 1:100

TAVOLA

PIANTE – CALCOLO DEGLI ONERI
fabbricato principale
progetto – LOTTO 1

27/g

Si attesta la corrispondenza degli elaborati e quelli già presentati ed esaminati della
Conferenza D'edilizia del 03/06/2018, fatta eccezione per quanto espressamente
contenuto nel DGR 24/06/2018 e con i pareri formulati dall'ASL e dal Comando
dei Vigili del Fuoco durante la Conferenza sopra citata.

Calcolo Superfici per conteggio Oneri:

Piano terra

① 12.65 m x 13.30 m = 168.25 mq
② 4.25 m x 5.70 m = 24.22 mq
③ 4.50 m x 0.15 m = 0.67 mq
④ 16.85 m x 5.60 m = 94.36 mq
⑤ 15.32 m x 1.55 m = 23.75 mq
⑥ 311.25 mq

Piano tipo

① 12.65 m x 13.30 m = 168.25 mq
② 4.25 m x 5.70 m = 24.22 mq
③ 4.50 m x 0.15 m = 0.67 mq
④ 12.78 m x 11.70 m = 149.82 mq
⑤ 6.27 m x 7.00 m = 43.89 mq
⑥ 386.55 mq

Piano quarto

① 12.65 m x 13.30 m = 168.25 mq
② 4.25 m x 5.70 m = 24.22 mq
③ 4.50 m x 0.35 m = 1.57 mq
④ 1.95 m x 0.10 m = 0.19 mq
⑤ 12.50 m x 11.70 m = 146.25 mq
⑥ 4.47 m x 3.34 m = 14.93 mq
⑦ 355.41 mq

Piano mansarda

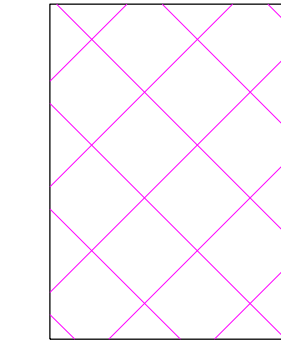
① 11.45 m x 10.85 m = 124.23 mq
② 4.25 m x 4.50 m = 19.12 mq
③ 1.10 m x 1.20 m x 7 = 9.24 mq
④ 152.59 mq

SUPERFICIE TOTALE ALLOGGI ONERI

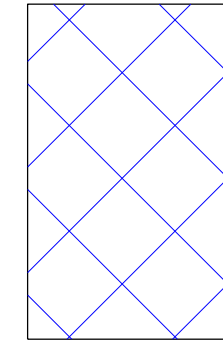
PIANO TERRA + 3 PIANI TIPO + PIANO QUARTO + PIANO MANSARDA
311.25 MQ + 3 x 386.55 MQ + 355.41 MQ + 152.59 MQ = 1978.90 MQ

SUPERFICIE TOTALE CANTINE ONERI

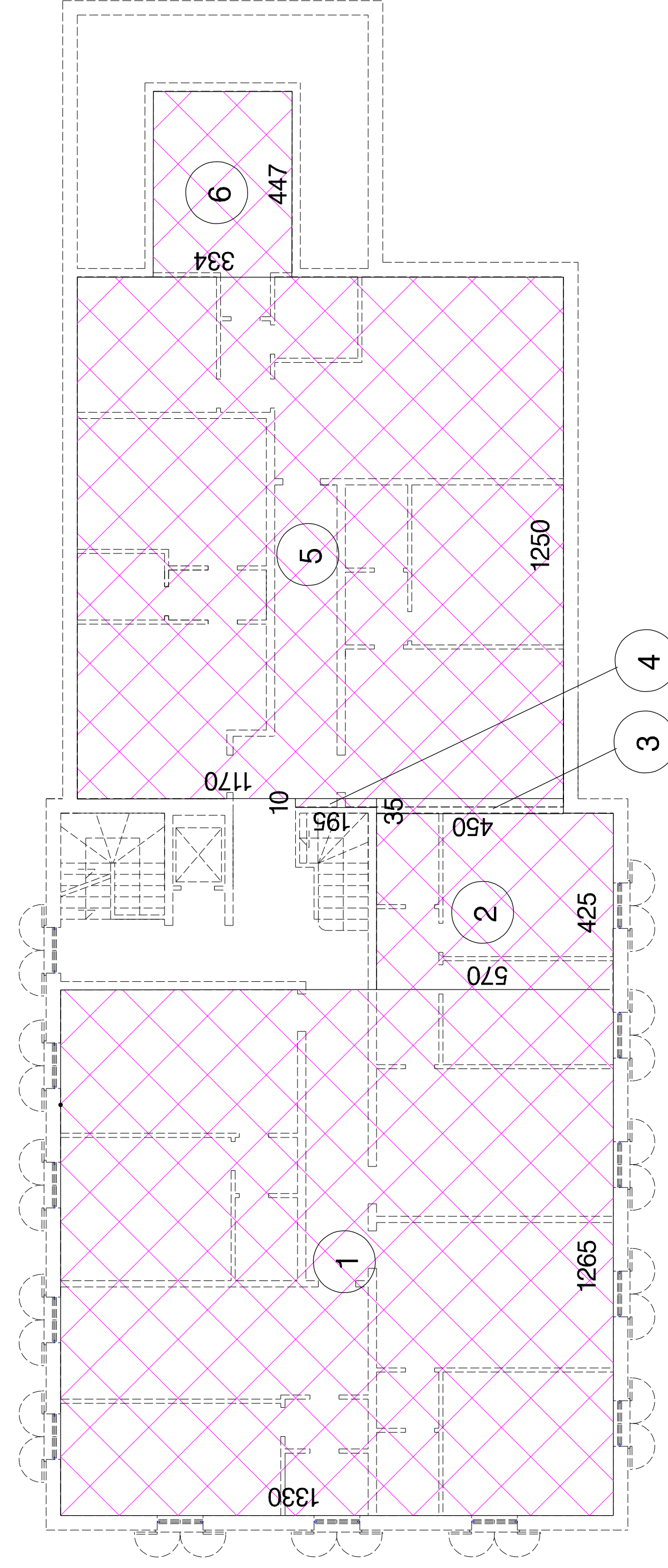
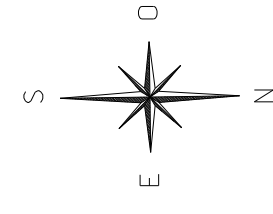
PIANO TERRA
86.96 MQ



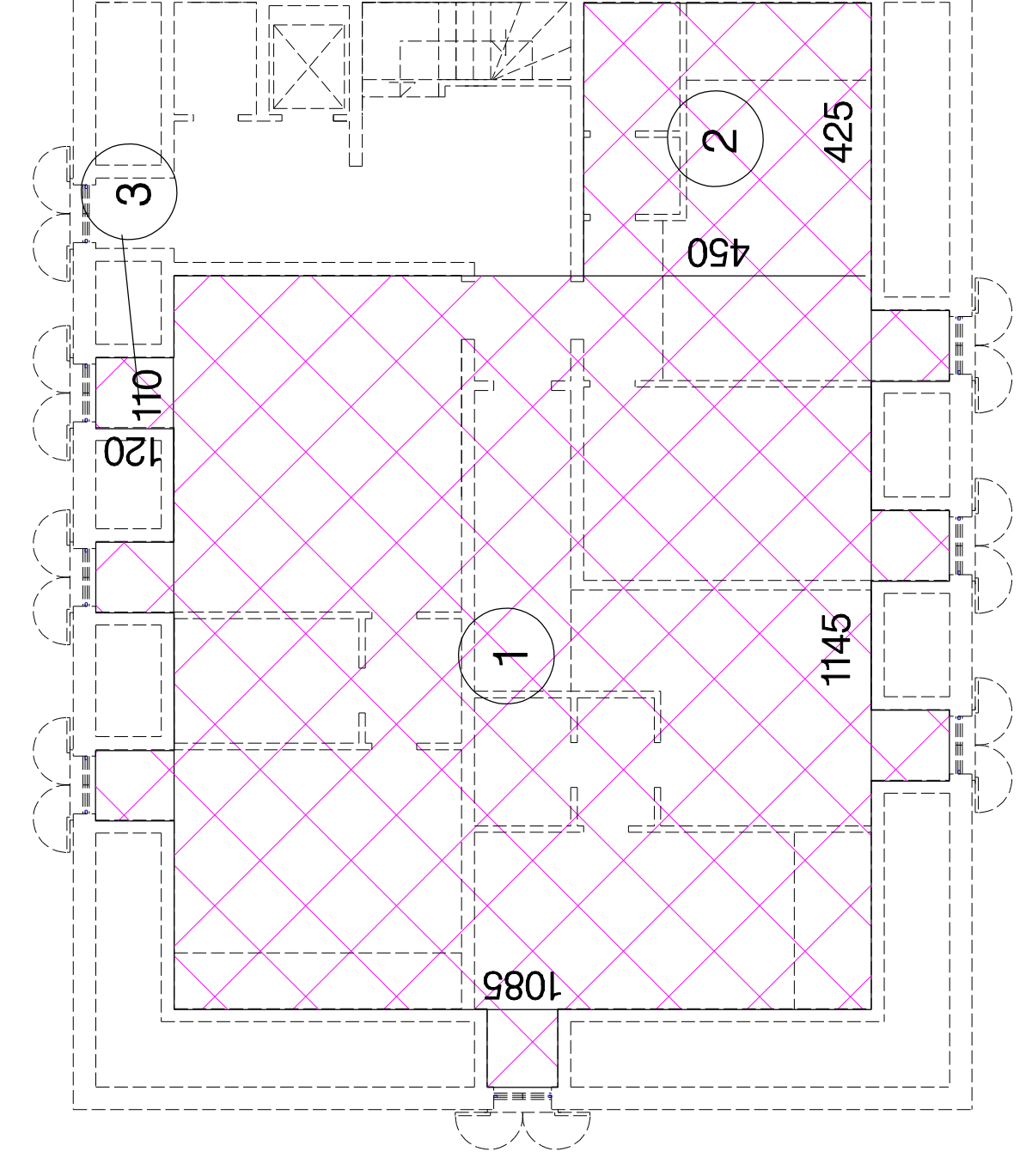
Alloggi



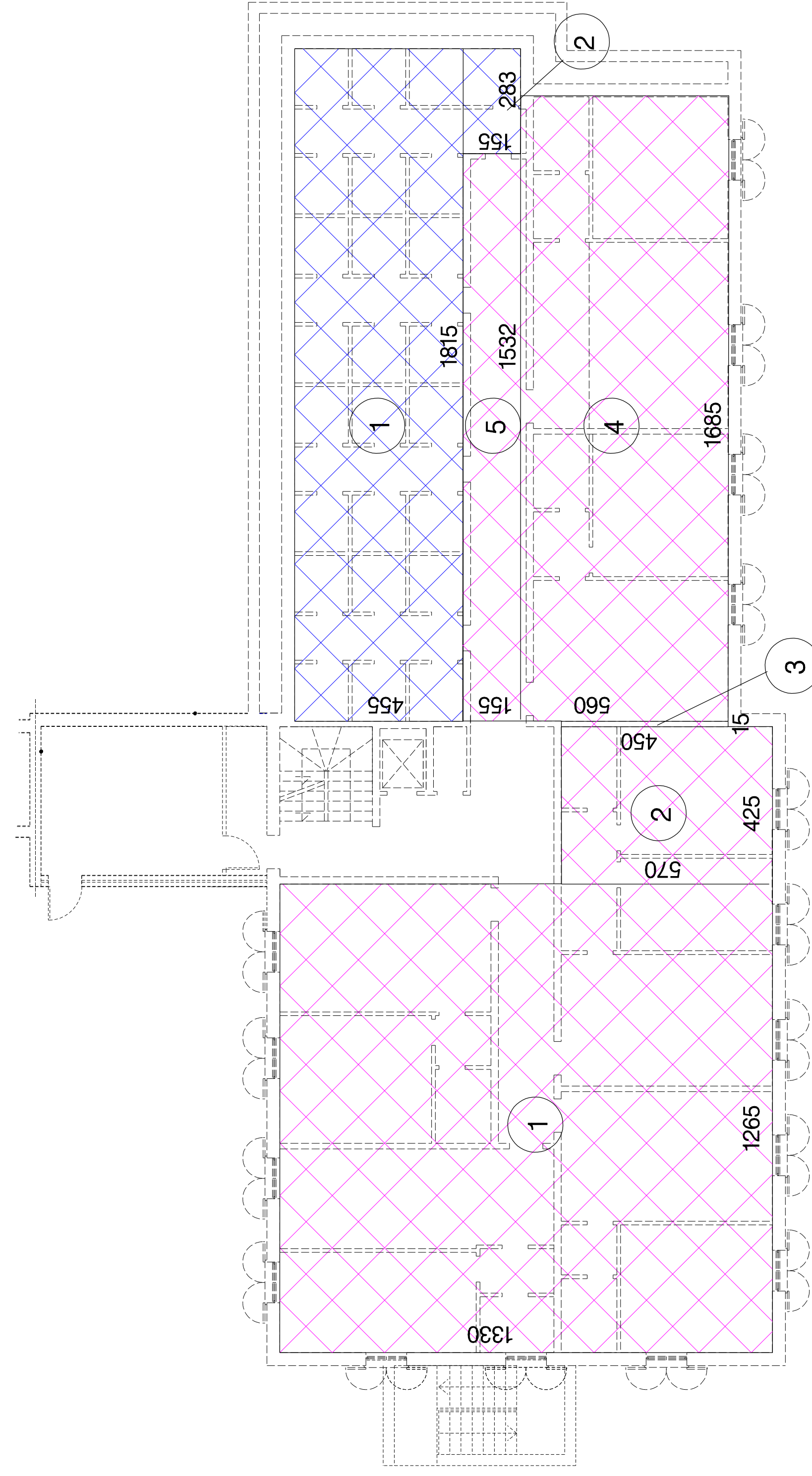
Cantine



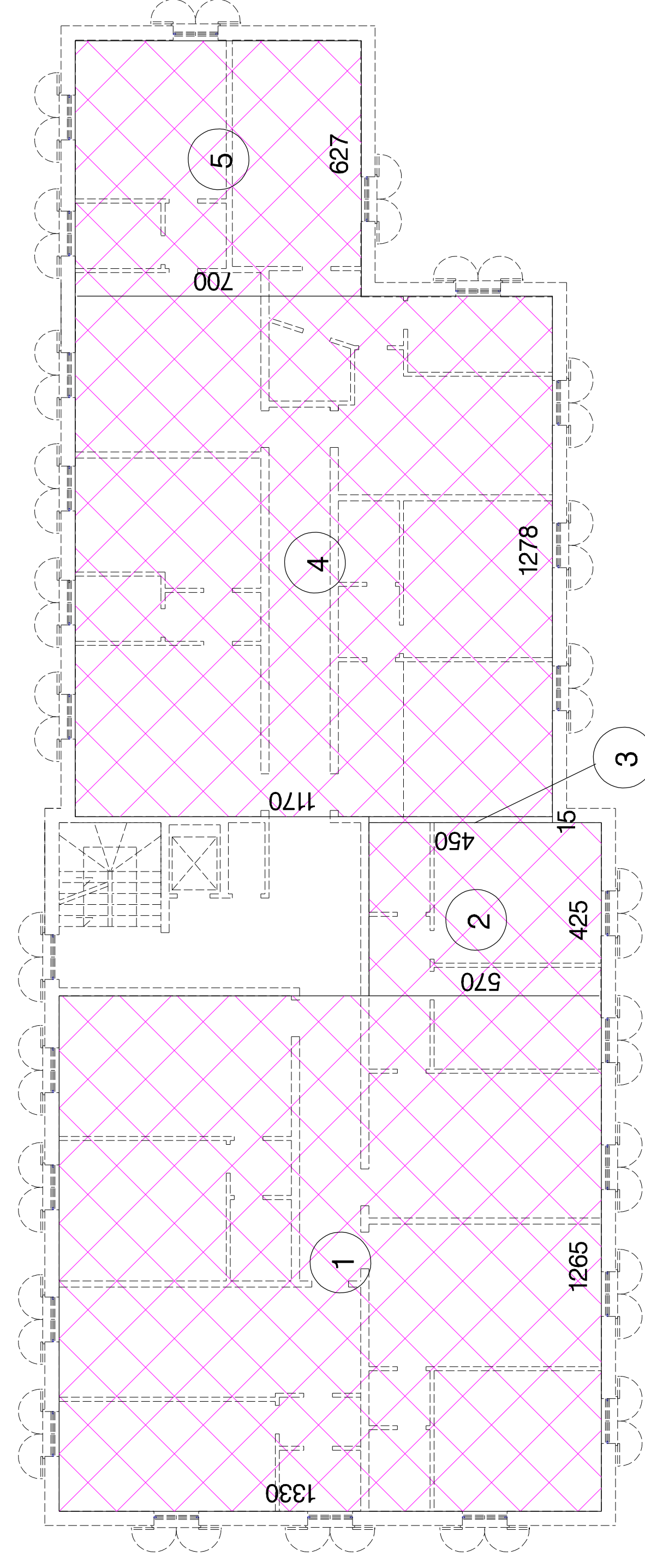
Pianta piano quarto



Pianta piano mansardato



Pianta piano terra



Pianta piano tipo