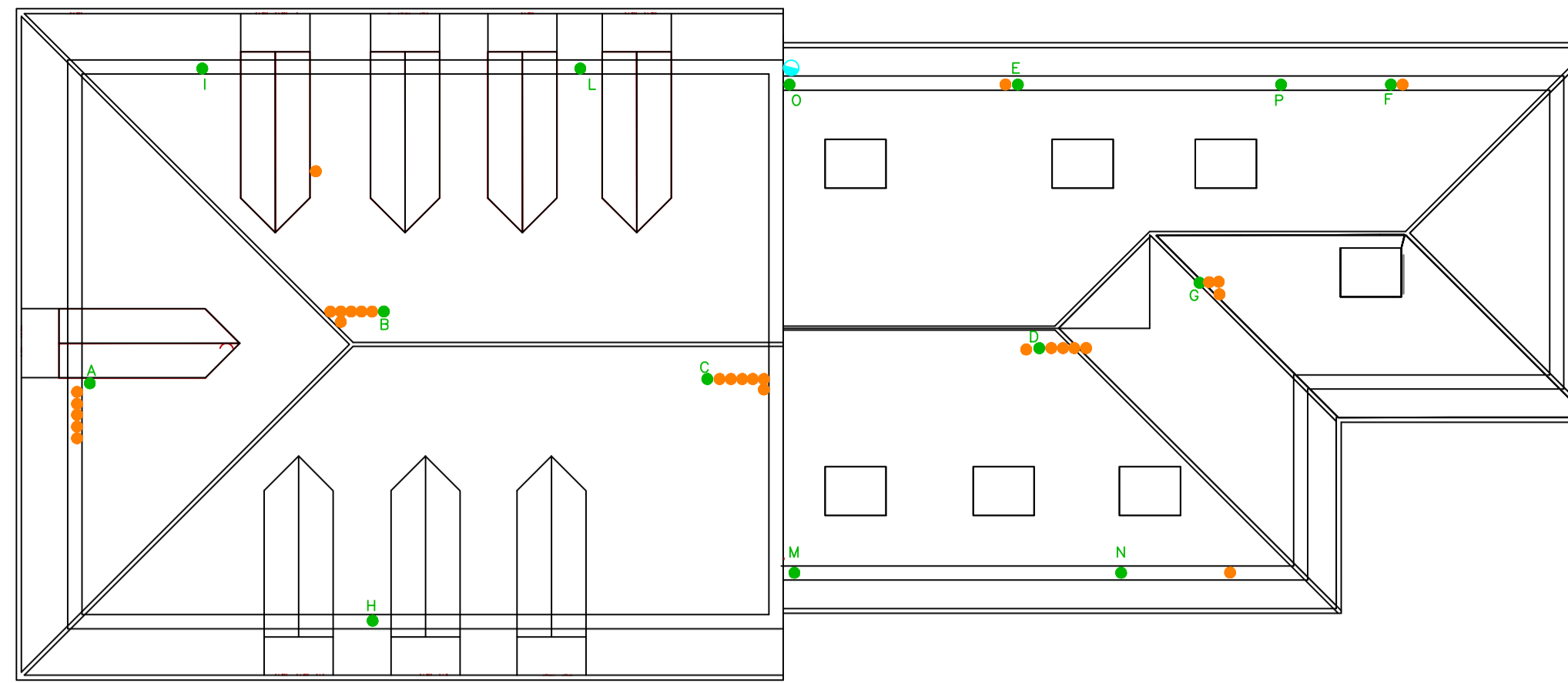


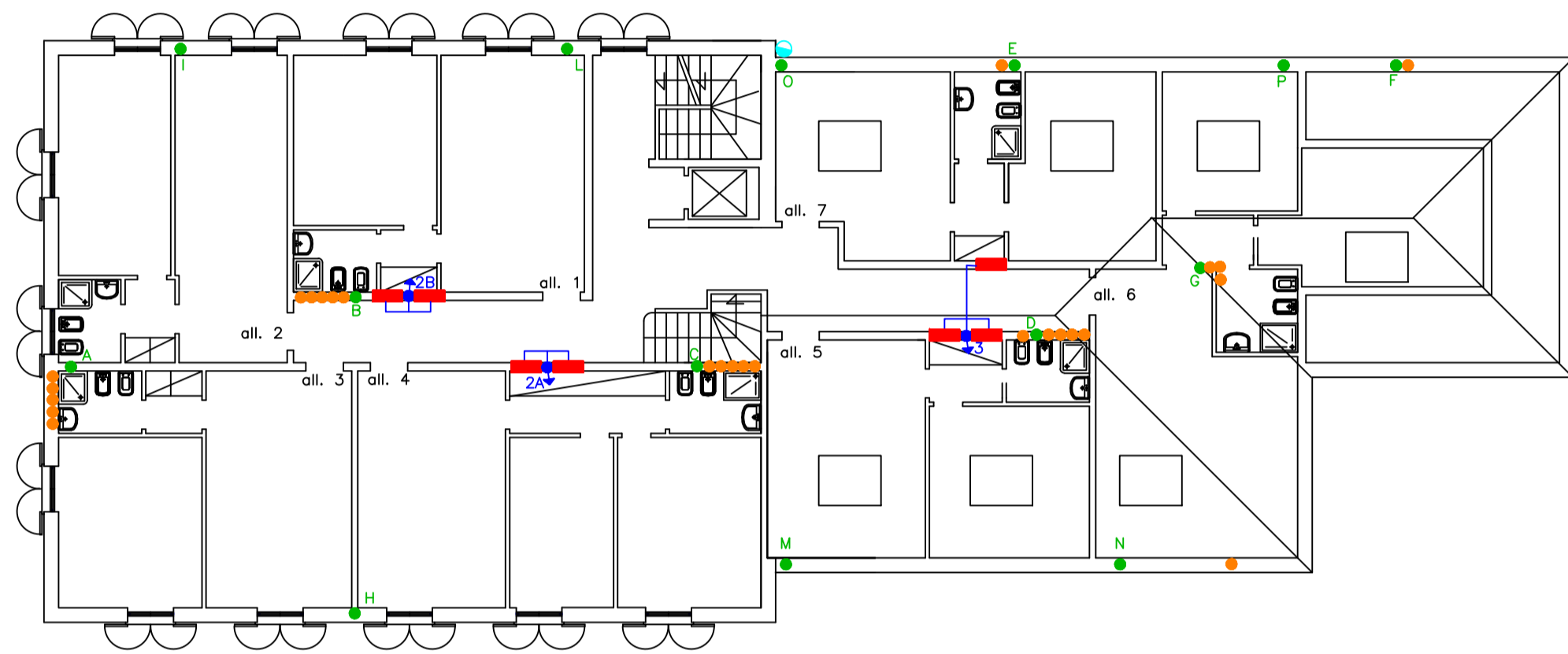
N.B.: per pluviali vedere progetto architettonico



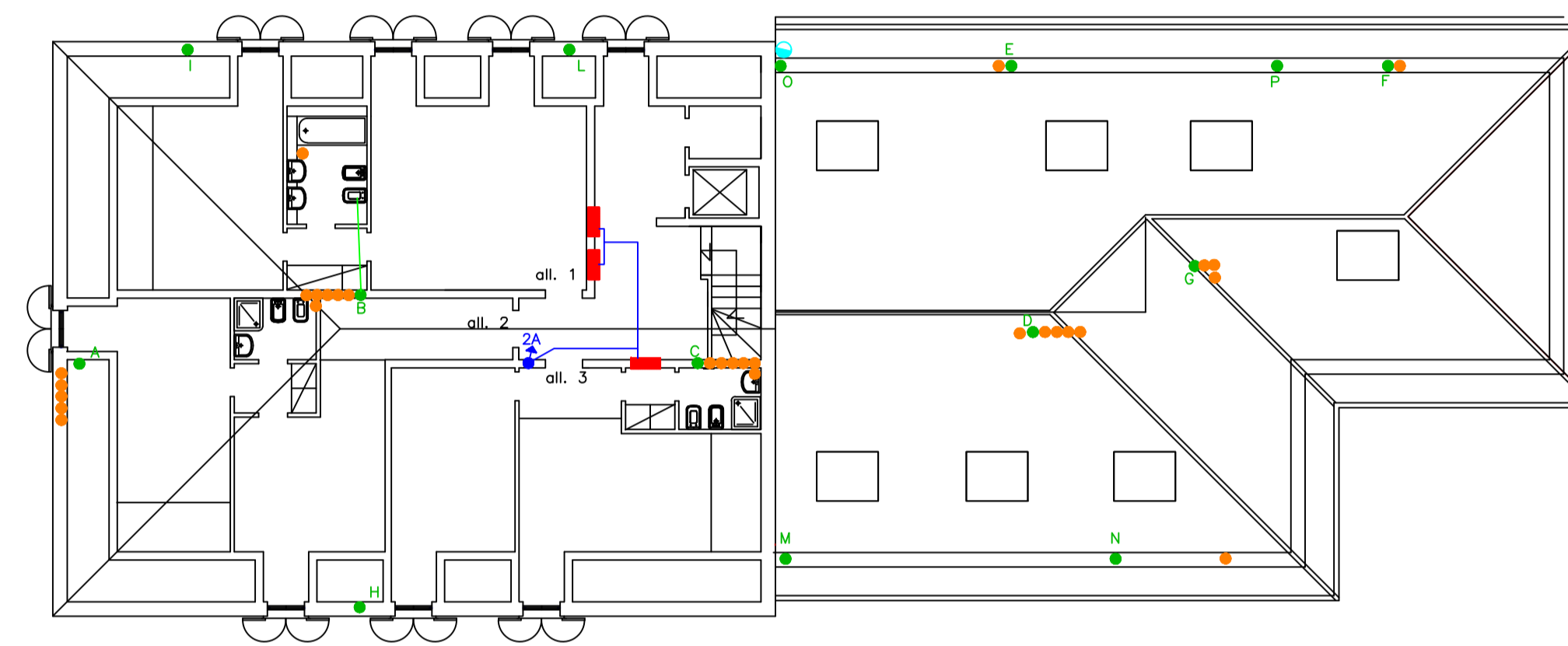
Pianta piano coperture

Legenda dei simboli:

- Colonne:
 - colonne climatizzazione (mandata+ritorno) caldo/freddo +
 - colonne acqua sanitaria (calda+fredda+ricircolo) (tubazioni tutte coibentate)
- Moduli utenza:
 - tipo Caleffi con contabilizzatore diretto per caldo/freddo+ACS
 - completo di valvola a 2 vie riscaldamento ed autoflow
 - (in scatola ad incasso in pianerottolo)
- Colonne scarico Geberit:
 - A-B-C-D-E-F-G per bagni in DN110mm (con ventilazione a tetto DN90)
 - I-L-M-N-O-P per cucine DN90mm (con ventilazione a tetto DN75mm)
 - (ventilazioni di tipo "dirette")
- Colonne aerazione bagni ciechi:
 - colonne in tubazioni plastica sottotraccia DN100mm
 - (con bocchetta ripresa aria e ventilatore a parete/soffitto)
- Distribuzione orizzontale di climatizzazione e sanitario
- Canna fumaria in acciaio inox da caldaia centrale termica

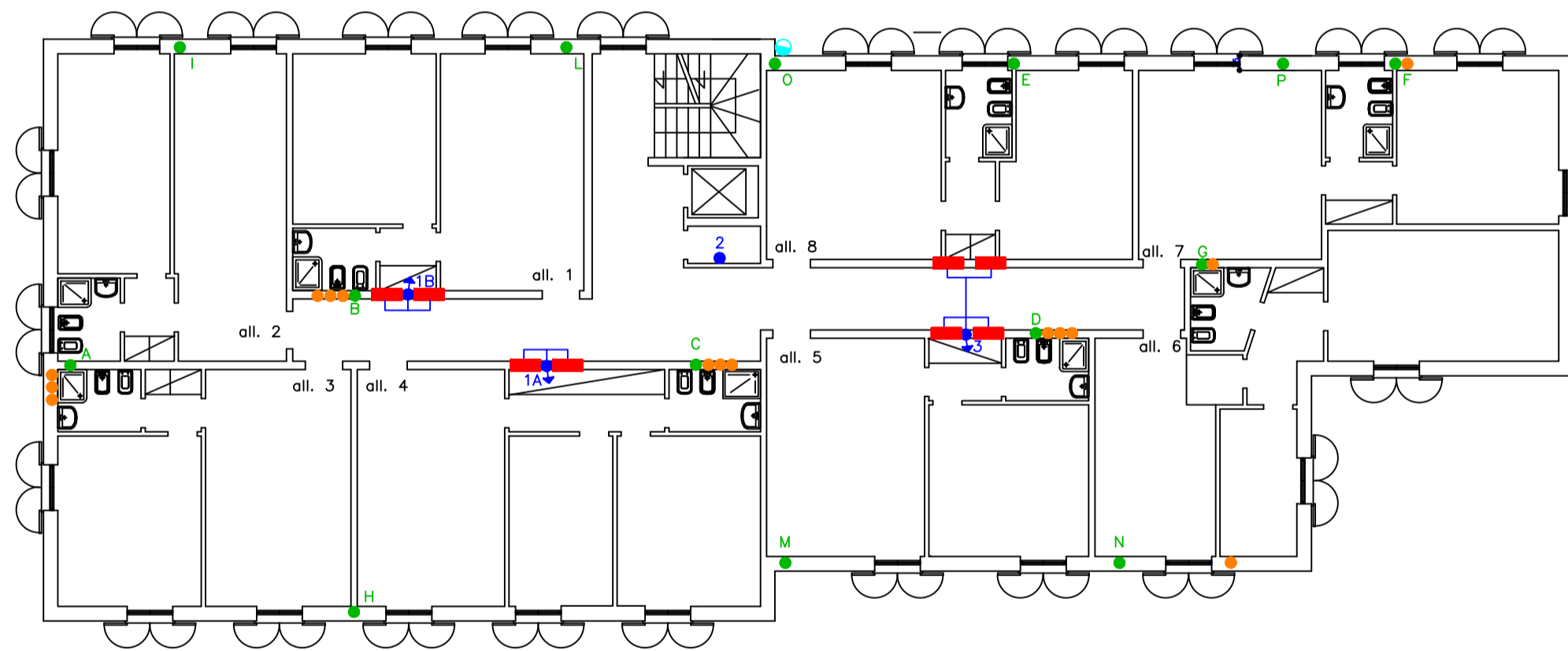


Pianta piano quarto

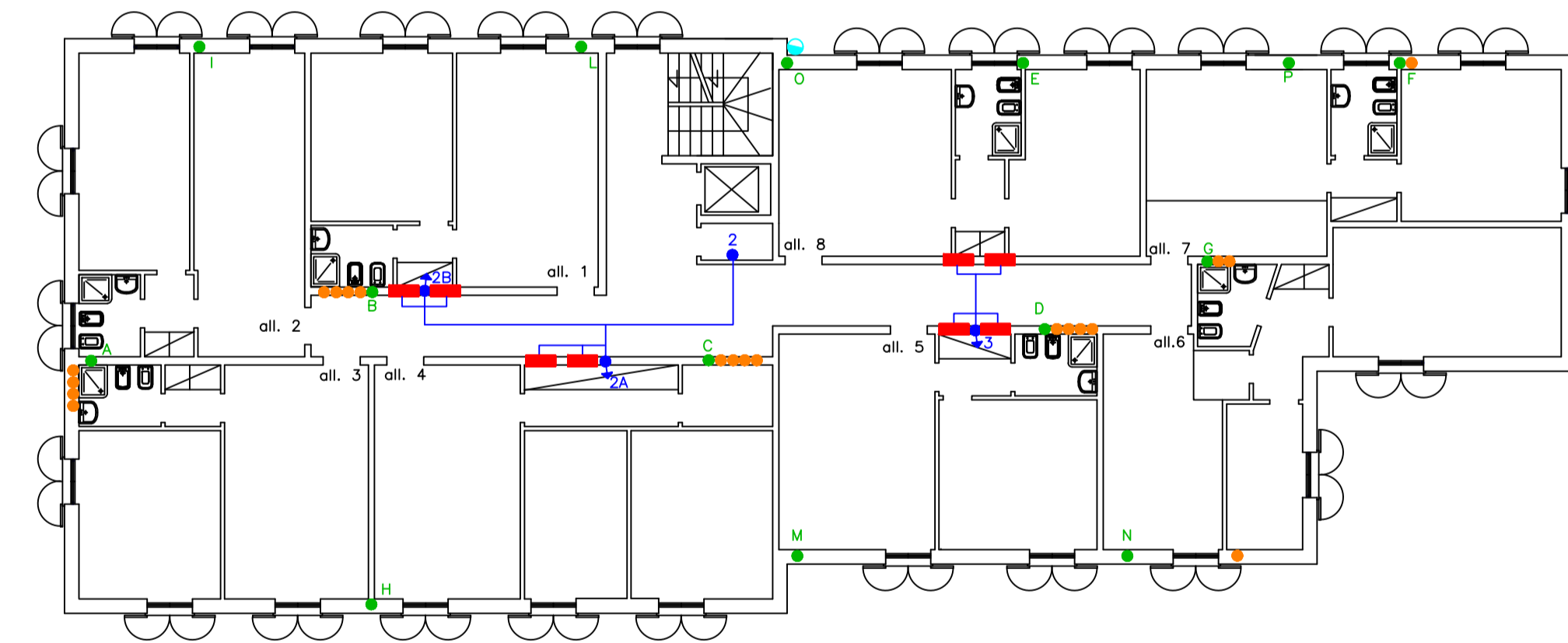


Pianta piano mansardato

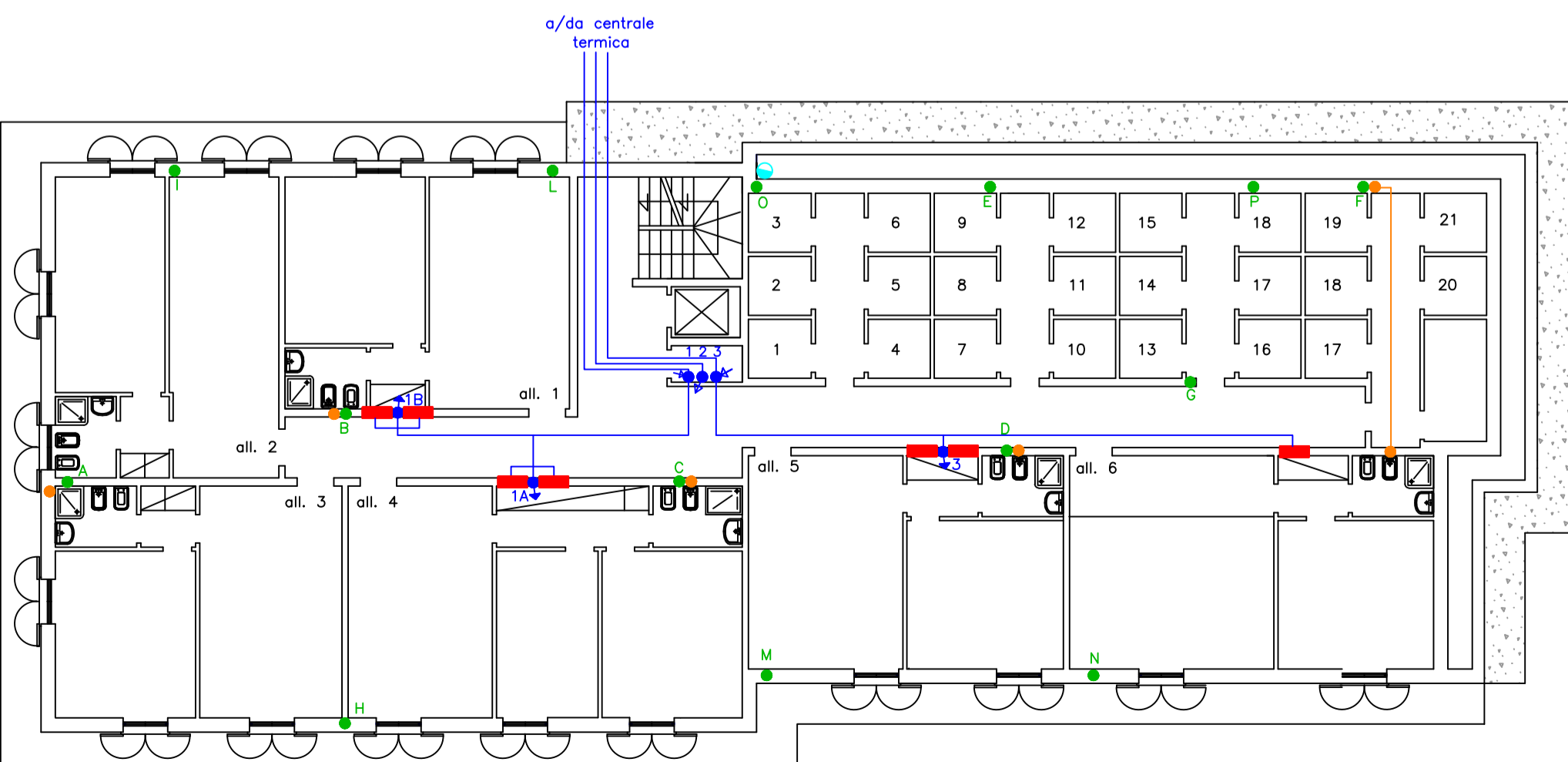
Si attesta la corrispondenza degli elaborati a quelli già presenti ed esaminati della Conferenza Deliberante del 06/05/2018, fatta eccezione per quanto espressamente richiesto con DGR 285/2018 e con i pareri formulati dalla ASL 1 e dal comando dei Vigili del Fuoco durante la Conferenza sopra citata



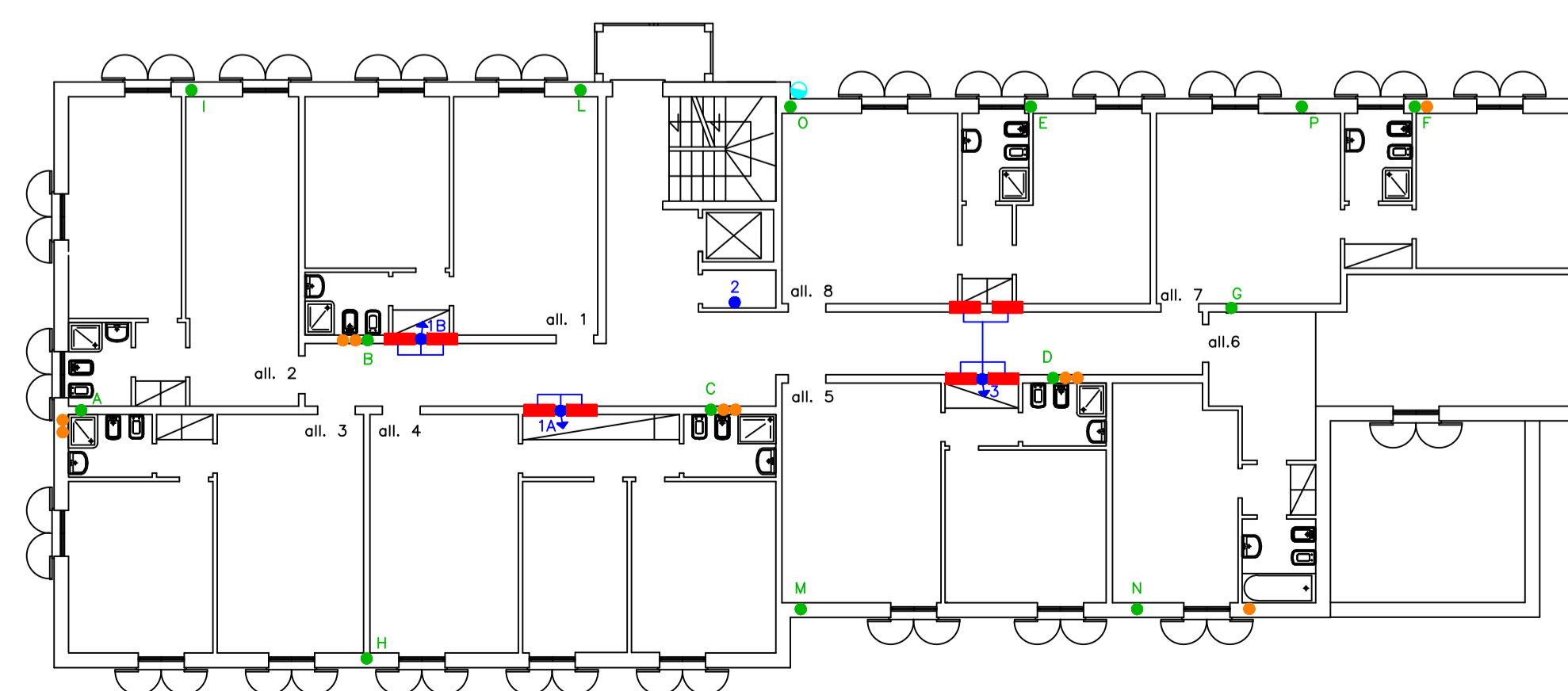
Pianta piano secondo



Pianta piano terzo



Pianta piano terra



Pianta piano primo

PROVINCIA DI IMPERIA COMUNE DI SANREMO

PROGETTO PRELIMINARE TERMICO

PROGETTO DI TRASFORMAZIONE IN VARIANTE AL P.R.G.
EX CONVENTO SUORE CAPPUCCINE DII MADRE RUBATTO
SITO IN PIAZZA SAN BERNARDO – SANREMO

PIAZZA SAN BERNARDO – SANREMO

	MPI MORONI PENNA INGEGNERI STUDIO TECNICO ASSOCIATO <small>– Via Palazzo, 34 - 18038 Sanremo (IM) – Tel.: 0184-578002 Fax: 0184-578002 – WEB: www.moronipenna.com - E-MAIL: info@moronipenna.com C.F. & P. I.V.A.: 013 067 300 84</small>
--	---

TERMICO – "PROGETTO PRELIMINARE"

PROGETTISTI: Dott. Ing. Gian Luca MORONI	DISEGNATORE: A.P.	CONTROLLATORE: G.M.
COMMITTENTE: Soc. GEORGIA S.R.L. con sede in ACQUI TERME (AL) Via Morandi, 2 C.F.: 02130710060	LOCALITA' – LAVORO: SANREMO (IM)	COMMESSA RIF./num./anno: 47/2012
IMPIANTO: TERMICO – PLANIMETRIE IMPIANTO RISCALDAMENTO EDIFICIO CIVILE ABITAZIONE PIANI ABITATIVI (parti condominiali)	TAVOLA N.: MEC_02_Edificio	SCALA: ----- IL PROGETTISTA:
DATA: Luglio 2016	FILE PTC: NESSUNO	COPIA AD USO